

TULEJE DRUKOWE DANTEX

Wyjątkowo korzystny stosunek ceny do jakości
Konkurencyjny czas produkcji
Bardzo wysoka tolerancja wymiarów
Twardość 80-90 ShoreD
Niska waga grubych tulei i adapterów
Przewodność elektryczna na całej powierzchni
Wysokiej jakości materiały - Vulcolan®
Bazy wykonane z materiałów z atestem lotniczym
Wysoka odporność krawędzi na uszkodzenia
Wszystkie adaptory posiadają pierścienie metalowe
Aluminiowe wykończenie krawędzi adapterów
Zamki ze stali nierdzewnej
Opcjonalne chipy RFID
Indywidualne projekty i realizacje

DANTEX

Przechowywanie tulei Dantex

Wiemy, że wyprodukowanie precyzyjnych tulei to dopiero początek ich życia. Rozumiemy, że nasi klienci chcą ich używać jak najdłużej zachowując ich niezmienną parametry. Istotne są także łatwość i szybkość montażu na maszynie. Chcąc spełnić te oczekiwania możemy zaprojektować oraz następnie wykonać system składowania tulei drukowanych lub aniloksowych oraz system ręcznych wózków transportowych ułatwiających pracę z tulejami podczas ich przemieszczania. Dzięki nim tuleje będą bezpieczne podczas składowania i transportu.



WÓZEK NA 6, 8, 10 LUB 12 TULEI

Dantex Polska Sp. z o.o.

ul. Grabowa 6, 64-320 Niepruszewo
tel. +48 61 222 51 51, faks +48 61 222 51 50
www.dantexpolska.pl biuro@dentexpolska.pl

DANTEX Graphics Ltd.
5, Kings Road, Bradford
West Yorkshire, BD2 1EY
tel.: +44 1274 77 77 77
faks: +44 1274 77 77 66

Dantex Deutschland
Stubenwald-Allee 10
D-64625 Bensheim
tel.: +49 62 51 10 78 0
faks: +49 62 51 10 78 15

Dantex France
3 rue des meuniers
ZAC du Moulin Lamblin 59320,
Hallennes lez Haubordin
tel.: +33 (0) 3 28 82 17 10
faks: +33 (0) 3 28 82 17 11

Dantex Austria
Pittener Straße 8
2626 Schwarzau/Stfild
Osterreich
tel.: +43 664 210 5858

Dantex Switzerland S.A.
2 Boulevard EMILE-JAQUES
Dalcroze
1204 Geneva, Switzerland
tel.: +41 (0) 22 907 7700
faks: +41 (0) 22 907 7707

DantexRBCor
465 Production Street
San Marcos
CA 92078 United States
tel.: +01 760-471-9900
faks: +01 760-471-1650

Dantex Benelux
Verkoopkantoor Benelux
Energieweg 17 w
NL-4143 HK Leerdam
tel.: +31 345 623130
faks: +31 345 623151

TULEJE DRUKOWE
SLEEVES

DANTEX GRAPHICS

Dantex Graphics Ltd działa od lat 60-tych ubiegłego wieku. Główna siedziba firmy znajduje się w Anglii. W latach 70-tych Dantex rozpoczął ścisłą współpracę z firmą Toray – japońskim producentem płyt fotopolimerowych Torelief. W 1988 roku Dantex zaprezentował pierwszą na świecie liniową maszynę do obróbki płyt, a w 1998 pierwszą na świecie płytę do fleksodruku wymywaną wodą.

Dantex Graphics jest obecny w drukarniach i przygotowalniach na całym świecie. Dysponujemy siecią oddziałów handlowo-technicznych w całej Europie (Wielka Brytania, Niemcy, Francja, Benelux, Włochy, Austria, Polska, Szwajcaria) oraz w USA. Poza tym mamy przedstawicieli w prawie 30 krajach na wszystkich kontynentach.

W styczniu 2006 roku powstał oddział w Polsce z siedzibą w Poznaniu na bazie istniejących od wielu lat struktur przedstawicielskich. Od 1 maja 2010 działamy pod szyldem Dantex Polska Sp. z o.o. z siedzibą w Niepruszewie koło Poznania. Z początkiem 2017 roku oddział przeniósł się do zupełnie nowej siedziby powstałej na potrzeby ciągle zwiększającej się produkcji i sprzedaży.

W 2010 roku Dantex rozpoczął w Polsce produkcję tulei. Od 2017 roku użytkujemy nowo wybudowaną, nowoczesną halę produkcyjną. Dostarczamy wysokiej jakości tuleje spełniające wyśrubowane normy. Korzystamy ze starannie wyselekcjonowanych dostawców oraz doświadczonych kadry, a nasze tuleje trafiają do drukarni na całym świecie.

Zapraszamy do współpracy.

Specyfikacja ogólna tulei Dantex

Maksymalna długość:	2000 mm
Maksymalna średnica:	400 mm
Konstrukcja:	Jedno lub wielowarstwowa, zbrojone tworzywa konstrukcyjne
Twardość:	80–90°ShD
Tolerancje:*	Tolerancja długości zgodnie z DIN ISO 2768 T1-C TIR < 0.025mm Szlifowanie ± 0.025mm
Odporność:	Rozpuszczalniki - toluen, ksylen, alkohole; Woda Wysoka odporność mechaniczna
Przewodność elektryczna:**	< 1 MΩ (dla całej powierzchni w przypadku tulei przewodzących, opcja)

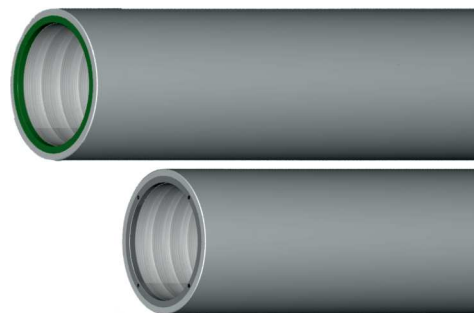
*Gwarantowane dla temperatury 18 - 45°C

** Tuleje przewodzące dostępne w opcji dla wszystkich typów za wyjątkiem tulei odpornych na wysoką temperaturę

TULEJE ANILOKSOWE / ANILOX SLEEVES

Specyfikacja:

Grubość:	10-100 mm
Konstrukcja:	Wielowarstwowa
Powierzchnia:	Aluminiowa
Mocowanie:	Uchwyt do wyciągania (opcja)
Zabezpieczenie krawędzi:	Aluminium, pierścienie ze stali nierdzewnej Poliuretanowe (opcja)



TULEJE OCHRONNE / COVER SLEEVES

Specyfikacja :

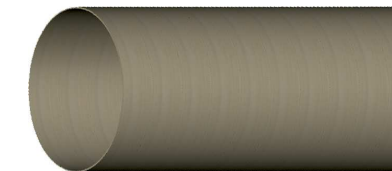
Grubość:	2 mm
Konstrukcja:	Jednowarstwowa
Powierzchnia:	Poliester
Wykończenie:	Pierścień poliuretanowy



TULEJE DRUKOWE TWARDE / HARD PRINTING SLEEVES

TULEJE BAZOWE BASIC SLEEVES

Grubość:	0,6-1,6 mm
Konstrukcja:	Jednowarstwowa
Powierzchnia:	Szlifowana lub nieszlifowana poliestrowa
Wykończenie:	Zamek wycinany



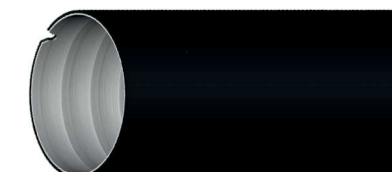
TULEJE ODPORNE NA WYSOKĄ TEMPERATURĘ HIGH TEMPERATURE RESISTANT SLEEVES

Grubość:	0,6-2,5 mm
Budowa:	Jednowarstwowa
Powierzchnia:	Szlifowana poliestrowa
Wykończenie:	Zamek wycinany
Odporność temperaturowa:	do 150°C



TULEJE DRUKOWE CIENKIE SOLID SLEEVES THIN

Grubość:	0,8-3 mm
Konstrukcja:	Wielowarstwowa
Powierzchnia:	Szlifowana poliestrowa
Mocowanie:	Zamek wycinany
Wykończenie:	Linie montażowe



TULEJE DRUKOWE GRUBE SOLID SLEEVES THICK

Grubość ściany:	3-100 mm
Konstrukcja:	Wielowarstwowa
Powierzchnia:	Szlifowana poliestrowa
Mocowanie:	Ściana do 7mm - zamek wycinany; powyżej 7mm - zamek lub pierścieni ze stali nierdzewnej/poliuretan
Zabezpieczenie krawędzi:	Poliuretanowe lub poliestrowe



ADAPTERY / BRIDGE ADAPTORS

Specyfikacja:

Grubość:	25-100 mm
Konstrukcja:	Wielowarstwowa
Powierzchnia:	Szlifowana poliestrowa
Mocowanie:	Zamek w pierścieniu ze stali nierdzewnej
Zabezpieczenie krawędzi:	Aluminiowe
Doprowadzenie powietrza:	Własny lub bez własnego systemu powietrznego

